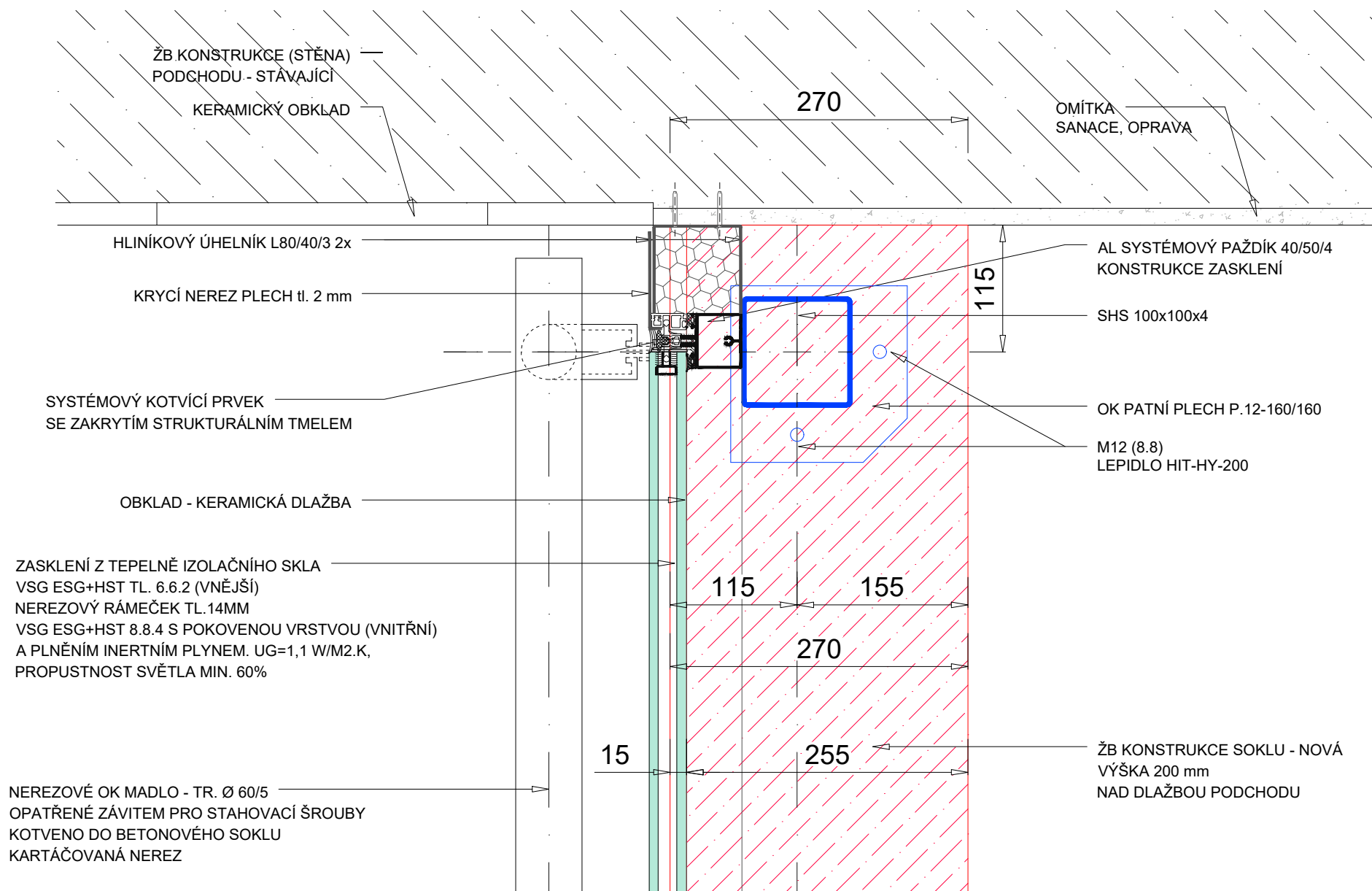


M 1:5

PODCHOD  
PŮDORYS, NÁROŽÍ VÝTAHOVÉ ŠACHTY

DET. 1



M 1:5

PODCHOD  
PŮDORYS, UKONČENÍ U STĚNY

DET. 2

ZASKLENÍ Z TEPELNĚ IZOLAČNÍHO SKLA  
VSG ESG+HST TL. 6.6.2 (VNĚJŠÍ)  
NEREZOVÝ RÁMEČEK TL.14MM  
VSG ESG+HST 8.8.4 S POKOVENOU VRSTVOU (VNITŘNÍ)  
A PLNĚNÍM INERTNÍM PLYNEM. UG=1,1 W/M2.K,  
PROPUSTNOST SVĚTLA MIN. 60%

NEREZOVÉ OK MADLO - TR. Ø 60/5  
OPATŘENÉ ZÁVITEM PRO STAHOVACÍ ŠROUBY

SYSTÉMOVÝ KOTVÍCÍ PRVEK  
SE ZAKRYTÍM STRUKTURÁLNÍM TMELEM

KRYCÍ PLECH tl. 2 mm

OBKLAD - KERAMICKÁ DLAŽBA  
DO FLEXIBILNÍHO TMELE  
HI STĚRKA - TENKOVRSŤVÁ

TR.Ø50/5  
CHEMICKÁ KOTVA 2x M10

KOTVENÍ OCHRANNÉHO MADLA  
PLECH P.8-100/130

±0,000  
PODLAHA PODCHODU  
KERAMICKÁ DLAŽBA

SHS 100x100x4

PERFOROVANÝ NEREZ PLECH  
PRO PŘÍVOD VZDUCHU DO ŠACHTY

AL SYSTÉMOVÝ PAŽDÍK 40/50/4  
KONSTRUKCE ZASKLENÍ  
CHEMICKÁ KOTVA 2x M12  
OK PATNÍ PLECH P.12-160/160  
PODLITÍ POLYMERMALTOU tl. 20mm

REKTIKAFČNÍ MATICE M12 - NÍZKÁ

ŽB KONSTRUKCE SOKLU - NOVÁ  
BETON C 25/30-XC1-S3  
4x Ø12 + TRŤMÍNKY Ø6 a=200 mm KRYTÍ 20 mm

PENETRACE - CELOPLOŠNĚ  
MINERÁLNÍ HI STĚRKA - např. AQUAFIN - 2K/M-PLUS

TRNY BETONÁŘSKÉ OCELI Ø 12 mm a= 400 mm  
VLEPENÉ DO CHEMICKÉ MALTY

OMÍTKA  
SANACE, OPRAVA

ŽB KONSTRUKCE - STÁVAJÍCÍ

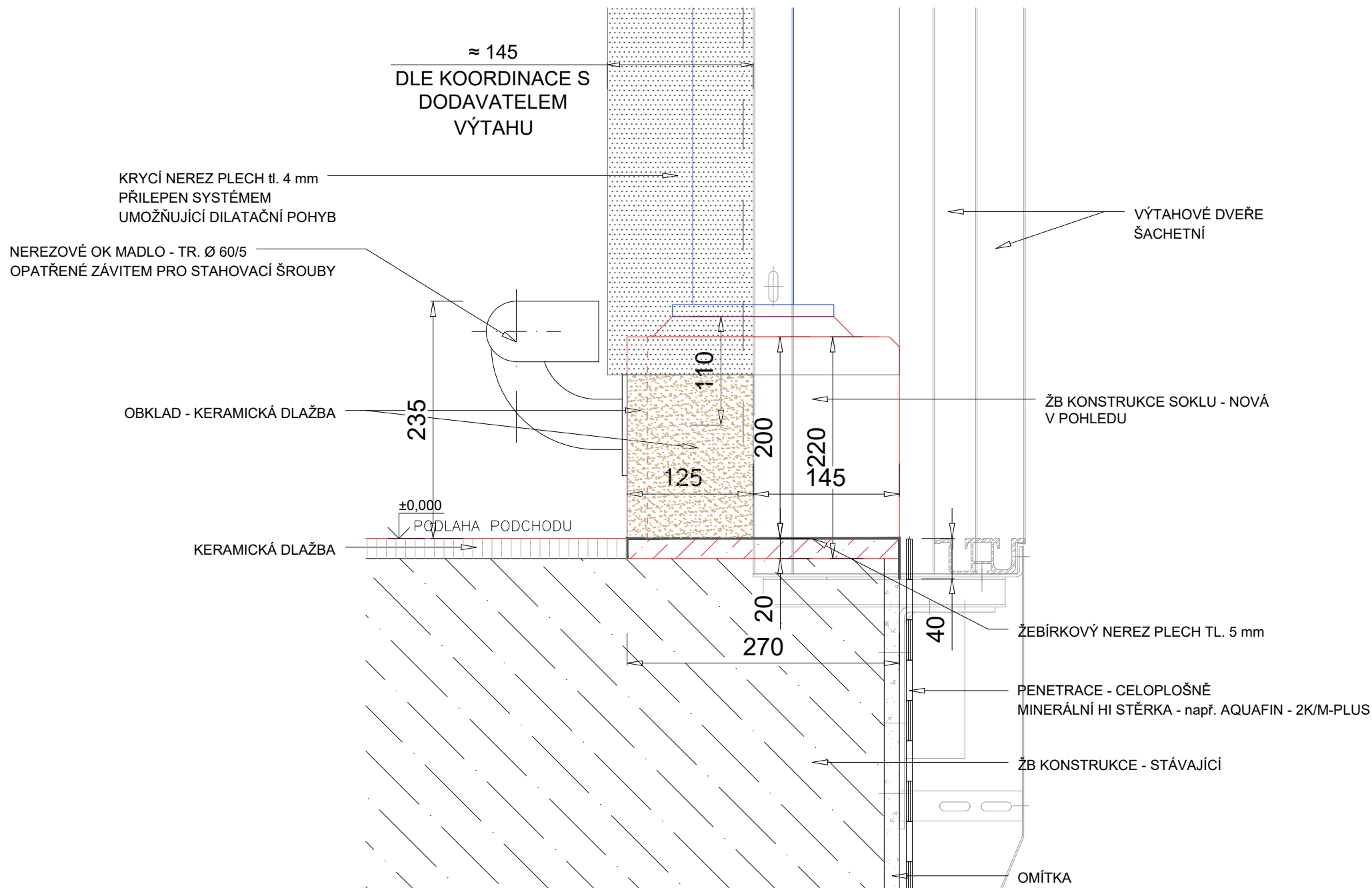
OPRAVA OMÍTEK 15 %

HYDROIZOLAČNÍ STĚRKA

M 1:5

PODCHOD  
ŘEZ, SOKLOVÁ ČÁST

DET. 3



M 1:5

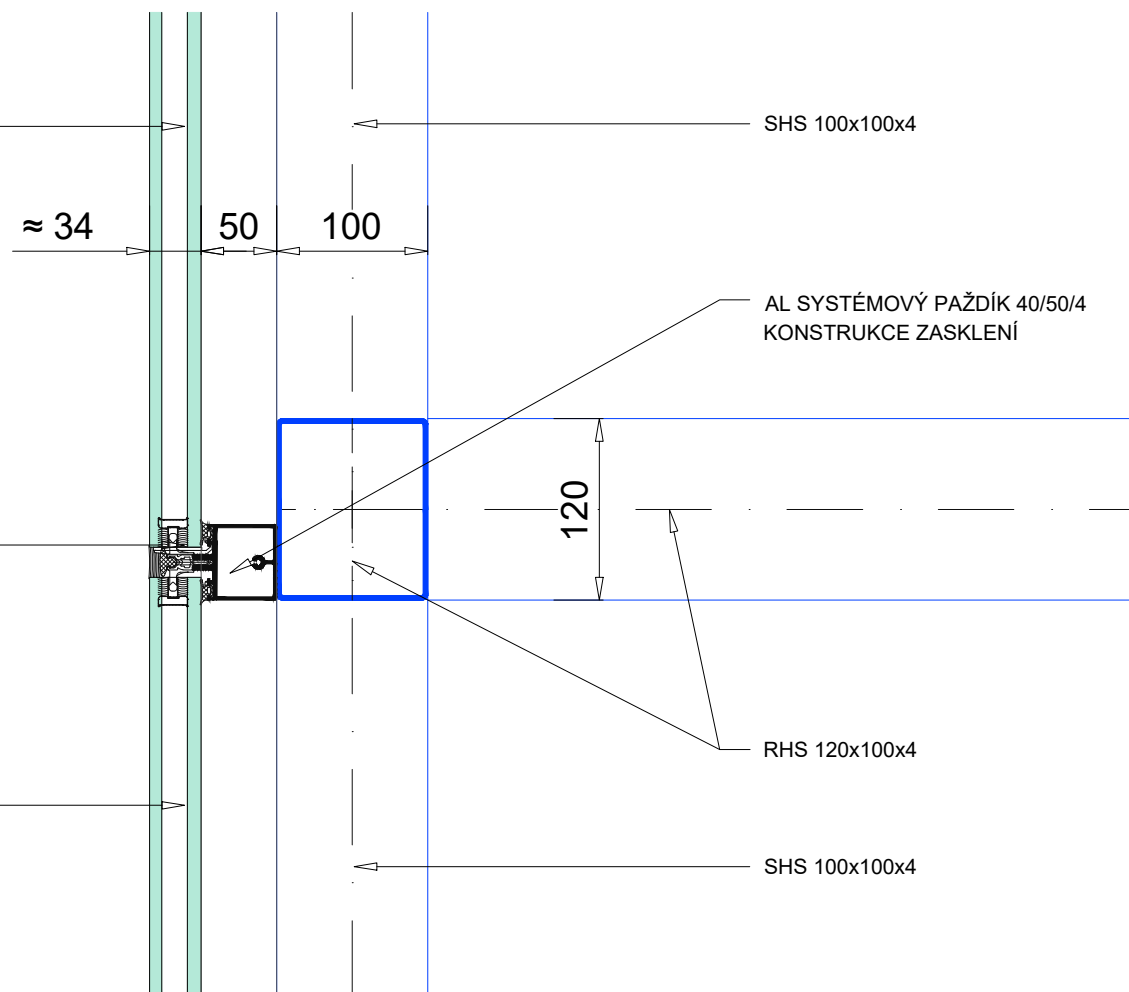
PODCHOD  
ŘEZ PŘES VSTUP, SOKLOVÁ ČÁST

DET. 4

ZASKLENÍ Z TEPELNĚ IZOLAČNÍHO SKLA  
 VSG ESG+HST TL. 6.6.2 (VNĚJŠÍ)  
 NEREZOVÝ RÁMEČEK TL.14MM  
 VSG ESG+HST 8.8.4 S POKOVENOU VRSTVOU (VNITŘNÍ)  
 A PLNĚNÍM INERTNÍM PLYNEM. UG=1,1 W/M2.K,  
 PROPUSTNOST SVĚTLA MIN. 60%

SYSTÉMOVÝ KOTVÍCÍ PRVEK  
 SE ZAKRYTÍM STRUKTURÁLNÍM TMELEM

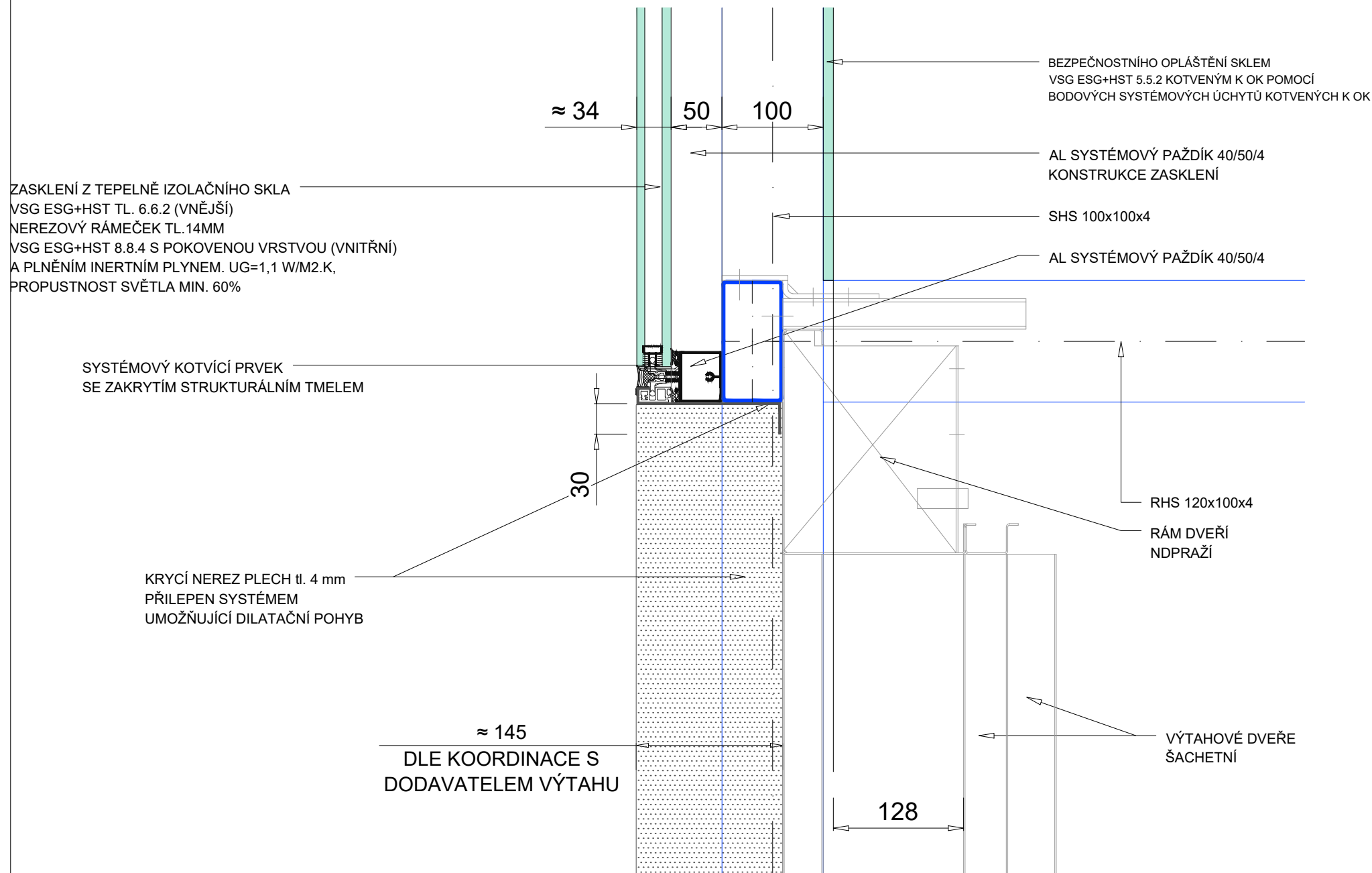
ZASKLENÍ Z TEPELNĚ IZOLAČNÍHO SKLA  
 VSG ESG+HST TL. 6.6.2 (VNĚJŠÍ)  
 NEREZOVÝ RÁMEČEK TL.14MM  
 VSG ESG+HST 8.8.4 S POKOVENOU VRSTVOU (VNITŘNÍ)  
 A PLNĚNÍM INERTNÍM PLYNEM. UG=1,1 W/M2.K,  
 PROPUSTNOST SVĚTLA MIN. 60%



M 1:5

PODCHOD  
 ŘEZ, SPOJENÍ SKEL

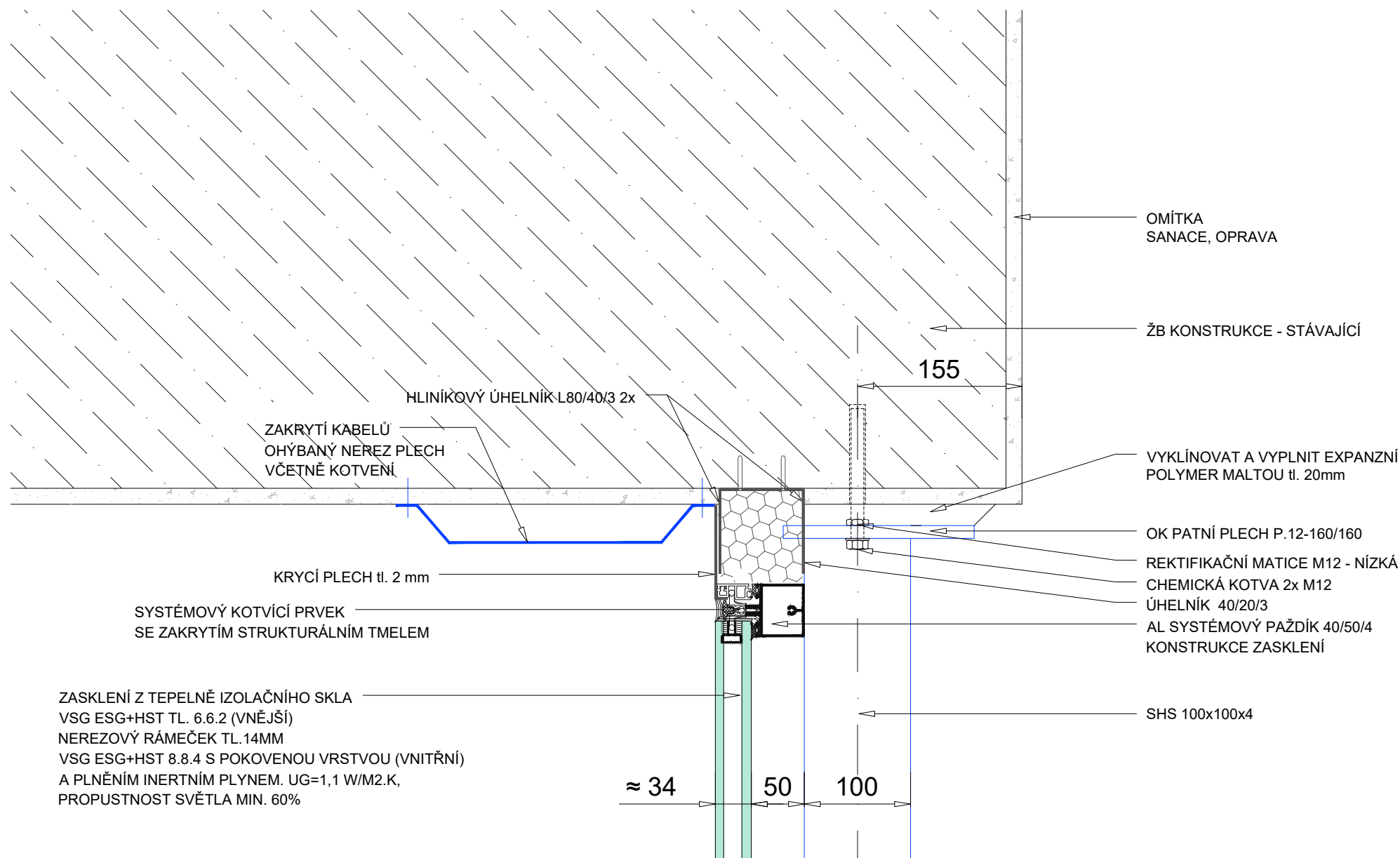
DET. 5



M 1:5

PODCHOD  
 ŘEZ PŘES VSTUP, NADPRAŽÍ U VSTUPU DO VÝTAHU

DET. 6



M 1:5

PODCHOD  
ŘEZ, UKONČENÍ U STROPU

DET. 7



ZASKLENÍ Z TEPELNĚ IZOLAČNÍHO SKLA  
 VSG ESG+HST TL. 6.6.2 (VNĚJŠÍ)  
 NEREZOVÝ RÁMEČEK TL.14MM  
 VSG ESG+HST 8.8.4 S POKOVENOU VRSTVOU (VNITŘNÍ)  
 SOLÁRNÍ FAKTOR SFMAX = 35%  
 SVĚTELNÁ REFLEXE VNĚJŠÍHO SKLA LRMAX = 20%  
 PROPUSTNOST ZÁŘENÍ MAX. 2%

NEREZOVÉ OK MADLO - TR. Ø 60/5  
 OPATŘENÉ ZÁVITEM PRO STAHOVACÍ ŠROUBY  
 KOTVENO DO BETONOVÉHO SOKLU  
 KARTÁČOVANÁ NEREZ

ŽB KONSTRUKCE SOKLU - NOVÁ  
 BETON C 25/30-XC1-S3 + SÍŤ 6/100/100 mm  
 TRNY BETONÁŘSKÉ OCELI Ø 10 mm  
 10 ks NA 1 m²  
 VLEPENÉ DO CHEMICKÉ MALTY

OK PATNÍ PLECH P.12-160/160

AL SYSTÉMOVÝ PAŽDÍK 40/50/4  
 KONSTRUKCE ZASKLENÍ

M12 (8.8)  
 LEPIDLO HIT-HY-200

PRÍVOLÁVAČ VÝTAHU

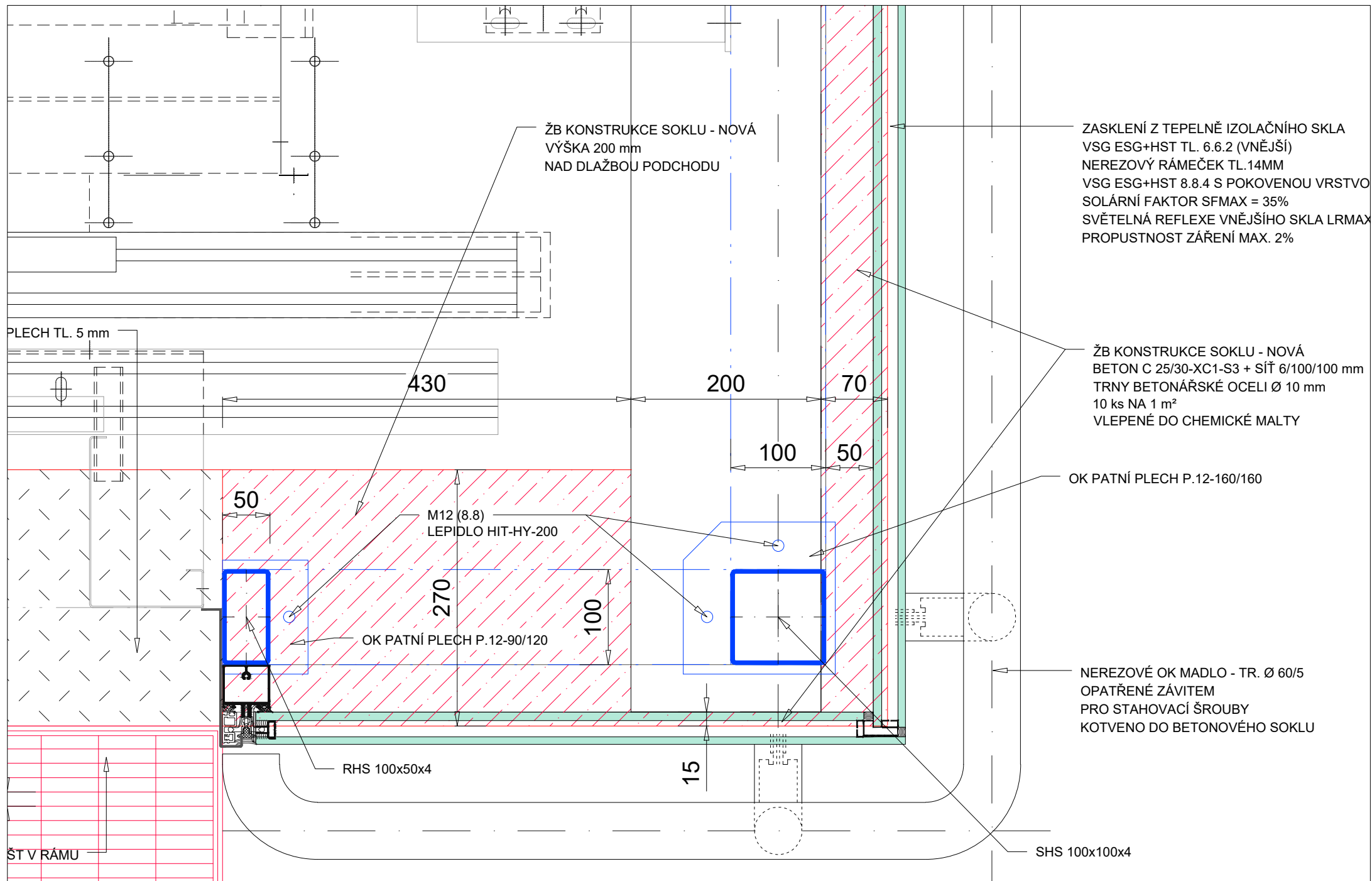
DLE KOORDINACE S  
 DODAVATELEM  
 VÝTAHU

KRYCÍ NEREZ PLECH tl. 4 mm

M 1:5

HORNÍ STANICE  
 PŮDORYS, NÁROŽÍ VÝTAHOVÉ ŠACHTY

DET. 8



M 1:5

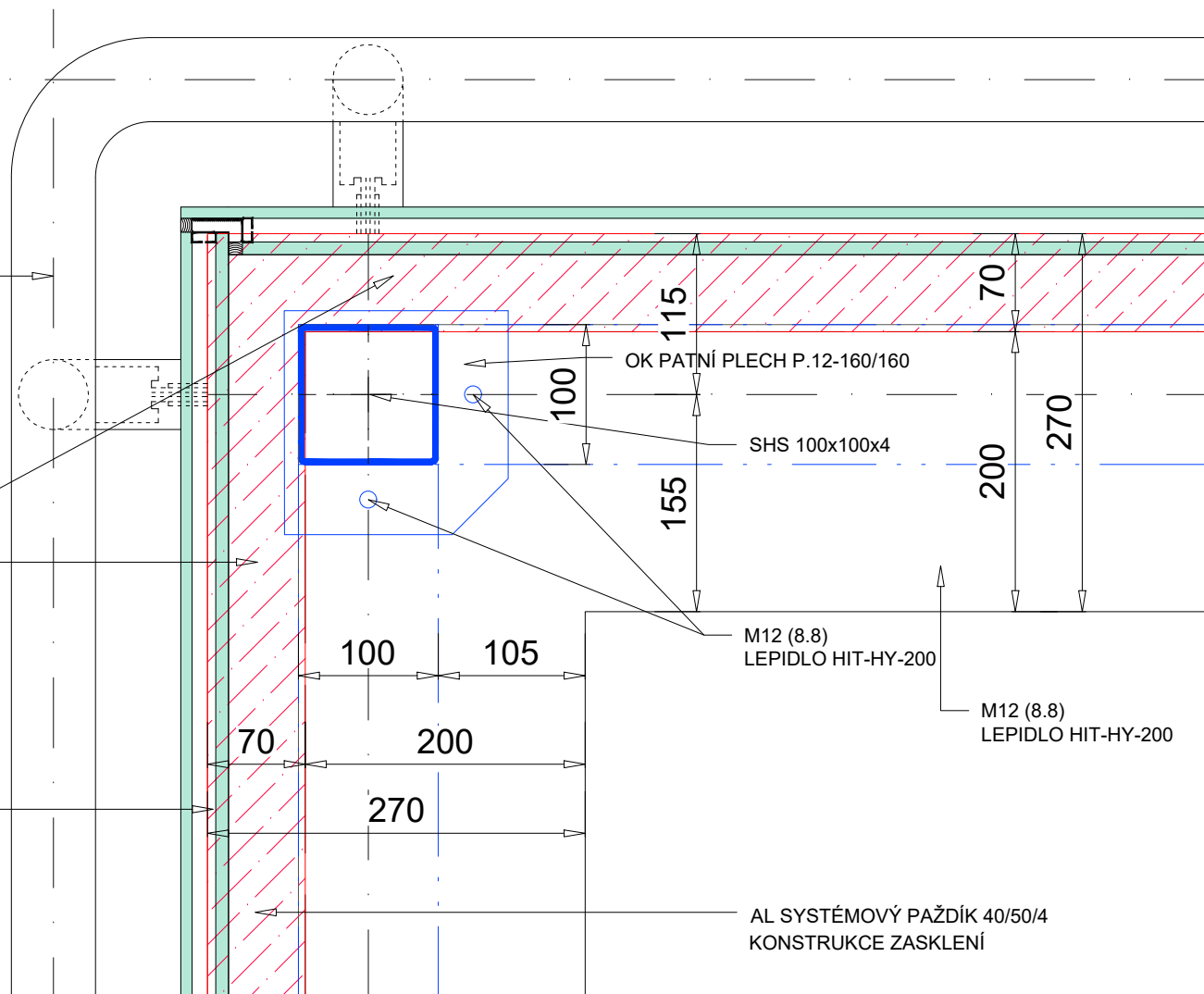
HORNÍ STANICE  
PŮDORYS, NÁROŽÍ VÝTAHOVÉ ŠACHTY

DET. 9

NEREZOVÉ OK MADLO - TR. Ø 60/5  
OPATŘENÉ ZÁVITEM PRO STAHOVACÍ ŠROUBY  
KOTVENO DO BETONOVÉHO SOKLU  
KARTÁČOVANÁ NEREZ

POHLEDOVÝ BETON - PŘIBETONOVÁNÍ  
STÁVAJÍCÍHO SOKLU Z VNĚJŠÍ STRANY  
BETON C 25/30-XC1-S3  
TRNY BETONÁŘSKÉ OCELI Ø 10 mm  
VLEPENÉ DO CHEMICKÉ MALTY  
S VÝZTUŽÍ ZE SVAŘOVANÉ SÍTĚ 6/100/100 mm

ZASKLENÍ Z TEPELNĚ IZOLAČNÍHO SKLA  
VSG ESG+HST TL. 6.6.2 (VNĚJŠÍ)  
NEREZOVÝ RÁMEČEK TL.14MM  
VSG ESG+HST 8.8.4 S POKOVENOU VRSTVOU (VNITŘNÍ)  
SOLÁRNÍ FAKTOR SFMAX = 35%  
SVĚTELNÁ REFLEXE VNĚJŠÍHO SKLA LRMAX = 20%  
PROPUSTNOST ZÁŘENÍ MAX. 2%

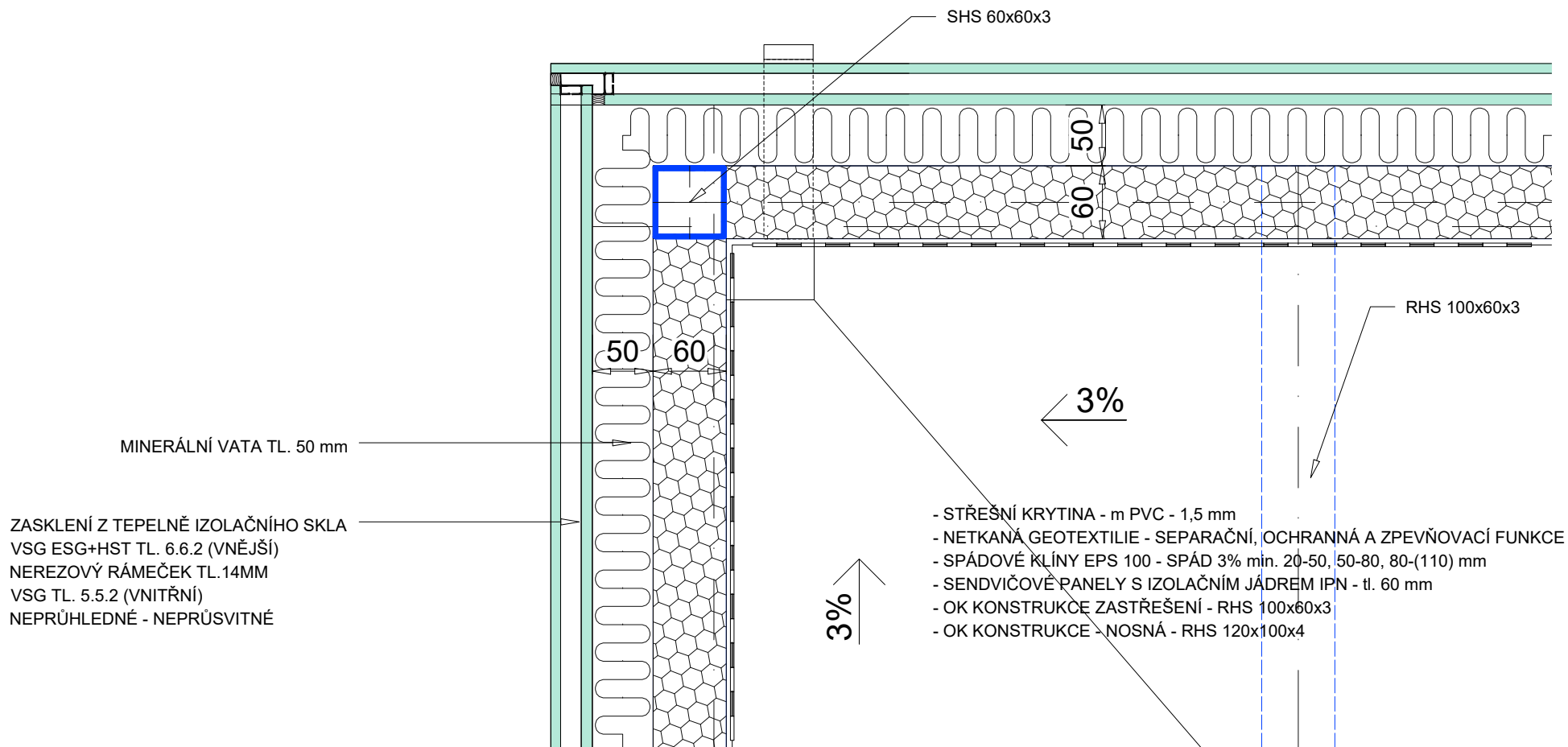


AL SYSTÉMOVÝ PAŽDÍK 40/50/4  
KONSTRUKCE ZASKLENÍ

M 1:5

HORNÍ STANICE  
PŮDORYS, NÁROŽÍ VÝTAHOVÉ ŠACHTY, SOKL

DET. 10



M 1:5

HORNÍ STANICE  
PŮDORYS, NÁROŽÍ VÝTAHOVÉ ŠACHTY, ATIKA

DET. 11

ZASKLENÍ Z TEPELNĚ IZOLAČNÍHO SKLA  
VSG ESG+HST TL. 6.6.2 (VNĚJŠÍ)  
NEREZOVÝ RÁMEČEK TL.14MM  
VSG ESG+HST 8.8.4 S POKOVENOU VRSTVOU (VNITŘNÍ)  
SOLÁRNÍ FAKTOR SFMAX = 35%  
SVĚTELNÁ REFLEXE VNĚJŠÍHO SKLA LRMAX = 20%  
PROPUSTNOST ZÁŘENÍ MAX. 2%

SYSTÉMOVÝ KOTVÍCÍ PRVEK  
SE ZAKRYTÍM STRUKTURÁLNÍM TMELEM  
NEREZOVÉ OK MADLO - TR. Ø 60/5  
OPATŘENÉ ZÁVITEM PRO STAHOVACÍ ŠROUBY  
KRYCÍ PLECH tl. 2 mm

CHEMICKÁ KOTVA 2x M10  
KOTVENÍ OCHRANNÉHO MADLA  
PLECH P.8-100/130

ZÁMKOVÁ DLAŽBA

SHS 100x100x4

PERFOROVANÝ NEREZ PLECH

AL SYSTÉMOVÝ PAŽDÍK 40/50/4

CHEMICKÁ KOTVA 2x M12  
OK PATNÍ PLECH P.12-160/160  
PODLITÍ POLYMERMALTOU tl. 20mm

REKTIFIKAČNÍ MATICE M12 - NÍZKÁ

ŽB KONSTRUKCE - STÁVAJÍCÍ

ŽB KONSTRUKCE SOKLU - NOVÁ  
BETON C 25/30-XC1-S3 + SÍŤ 6/100/100 mm  
TRNY BETONÁŘSKÉ OCELI Ø 10 mm  
10 ks NA 1 m<sup>2</sup>  
VLEPENÉ DO CHEMICKÉ MALTY

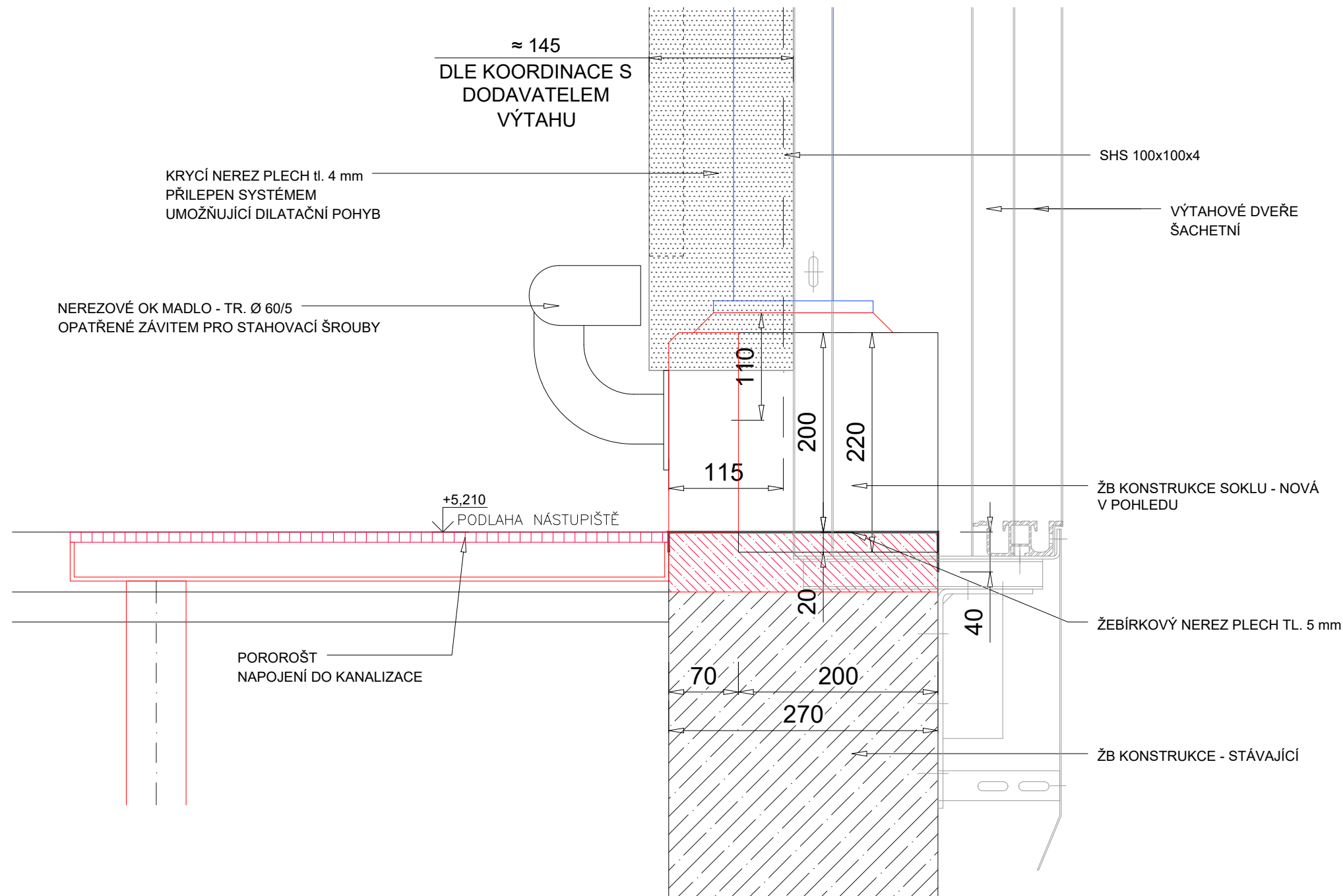
ŽB KONSTRUKCE - STÁVAJÍCÍ

TRNY BETONÁŘSKÉ OCELI Ø 12 mm a= 400 mm  
VLEPENÉ DO CHEMICKÉ MALTY

M 1:5

HORNÍ STANICE  
ŘEZ, SOKLOVÁ ČÁST

DET. 12



M 1:5

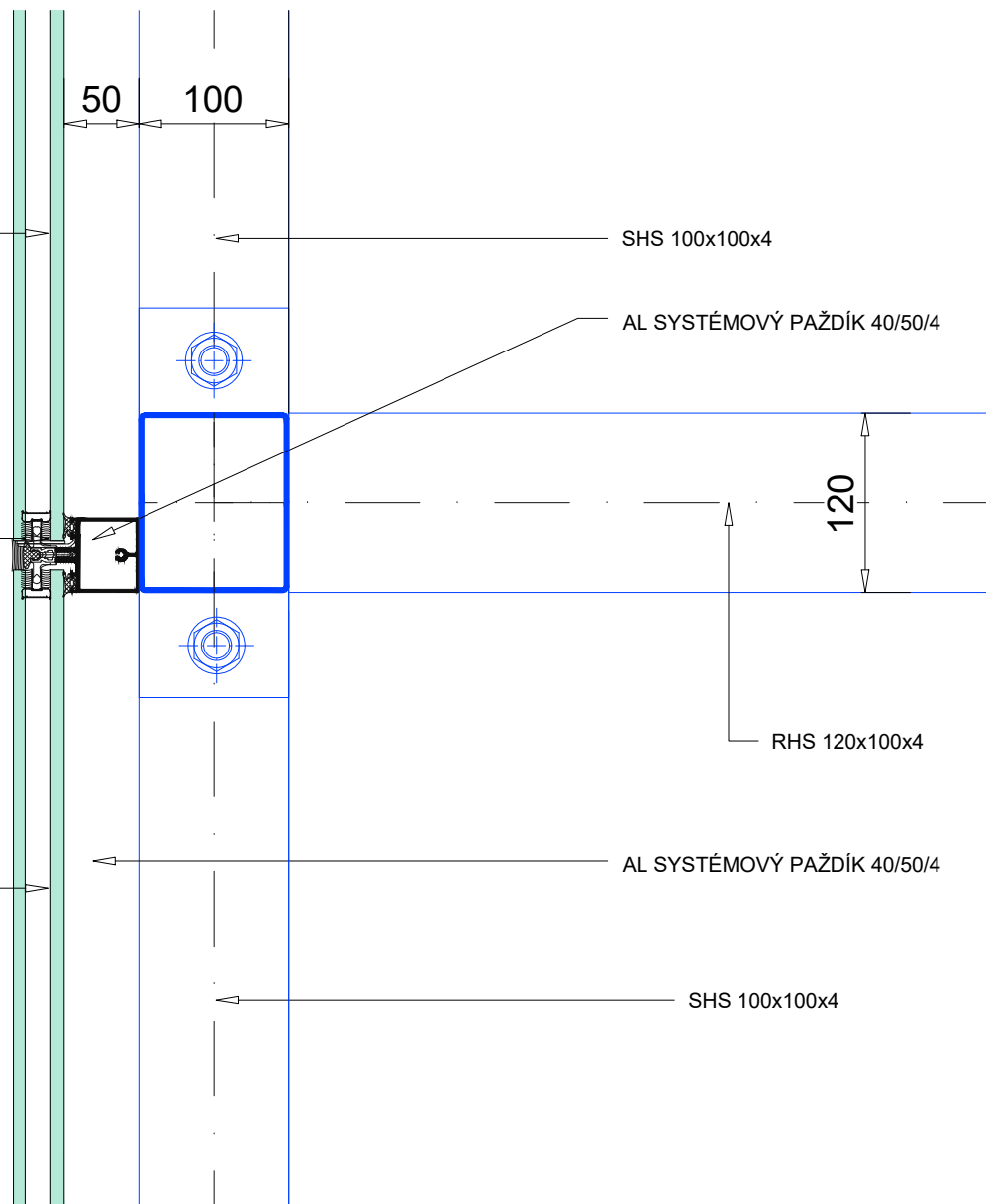
HORNÍ STANICE  
ŘEZ PŘES VSTUP, SOKLOVÁ ČÁST

DET. 13

ZASKLENÍ Z TEPELNĚ IZOLAČNÍHO SKLA  
 VSG ESG+HST TL. 6.6.2 (VNĚJŠÍ)  
 NEREZOVÝ RÁMEČEK TL.14MM  
 VSG ESG+HST 8.8.4 S POKOVENOU VRSTVOU (VNITŘNÍ)  
 SOLÁRNÍ FAKTOR SFMAX = 35%  
 SVĚTELNÁ REFLEXE VNĚJŠÍHO SKLA LRMAX = 20%  
 PROPUSTNOST ZÁŘENÍ MAX. 2%

SYSTÉMOVÝ KOTVÍCÍ PRVEK  
 SE ZAKRYTÍM STRUKTURÁLNÍM TMELEM

ZASKLENÍ Z TEPELNĚ IZOLAČNÍHO SKLA  
 VSG ESG+HST TL. 6.6.2 (VNĚJŠÍ)  
 NEREZOVÝ RÁMEČEK TL.14MM  
 VSG ESG+HST 8.8.4 S POKOVENOU VRSTVOU (VNITŘNÍ)  
 SOLÁRNÍ FAKTOR SFMAX = 35%  
 SVĚTELNÁ REFLEXE VNĚJŠÍHO SKLA LRMAX = 20%  
 PROPUSTNOST ZÁŘENÍ MAX. 2%



M 1:5

HORNÍ STANICE  
 ŘEZ, SPOJENÍ SKEL

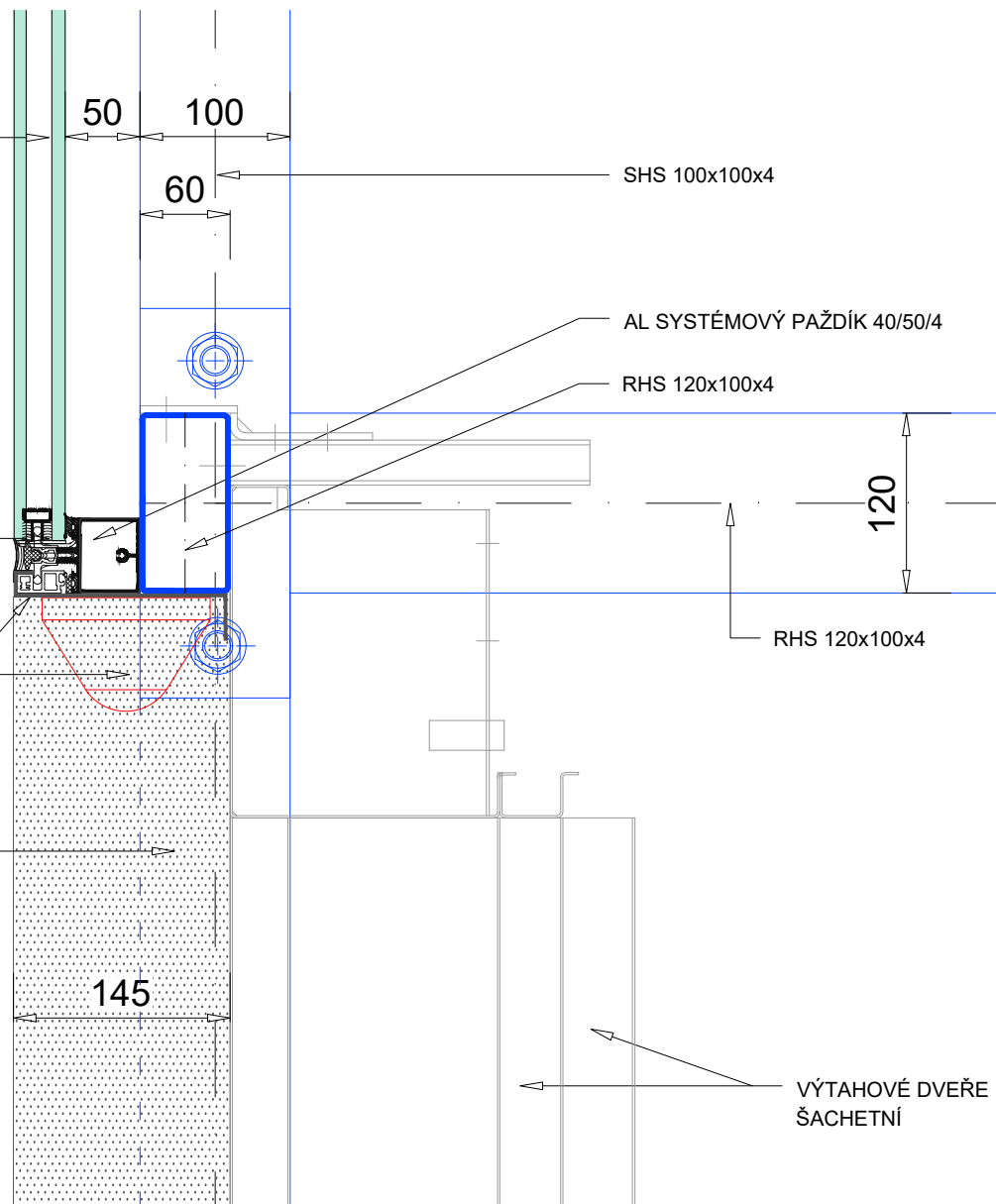
DET. 14

SKLENÍ Z TEPELNĚ IZOLAČNÍHO SKLA  
 3SG ESG+HST TL. 6.6.2 (VNĚJŠÍ)  
 3REZOVÝ RÁMEČEK TL. 14MM  
 3SG ESG+HST 8.8.4 S POKOVĚNOU VRSTVOU (VNITŘNÍ)  
 3SLÁBNÍ FAKTOR SFMAX = 35%  
 3TEPELNÁ REFLEXE VNĚJŠÍHO SKLA LRMAX = 20%  
 3OPUSTNOST ZÁŘENÍ MAX. 2%

SYSTÉMOVÝ KOTVÍCÍ PRVEK  
 SE ZAKRYTÍM STRUKTURÁLNÍM TMELEM

OSVĚTLENÍ

KRYCÍ NEREZ PLECH tl. 4 mm  
 PŘILEPEN SYSTÉMEM  
 UMOŽŇUJÍCÍ DILATAČNÍ POHYB

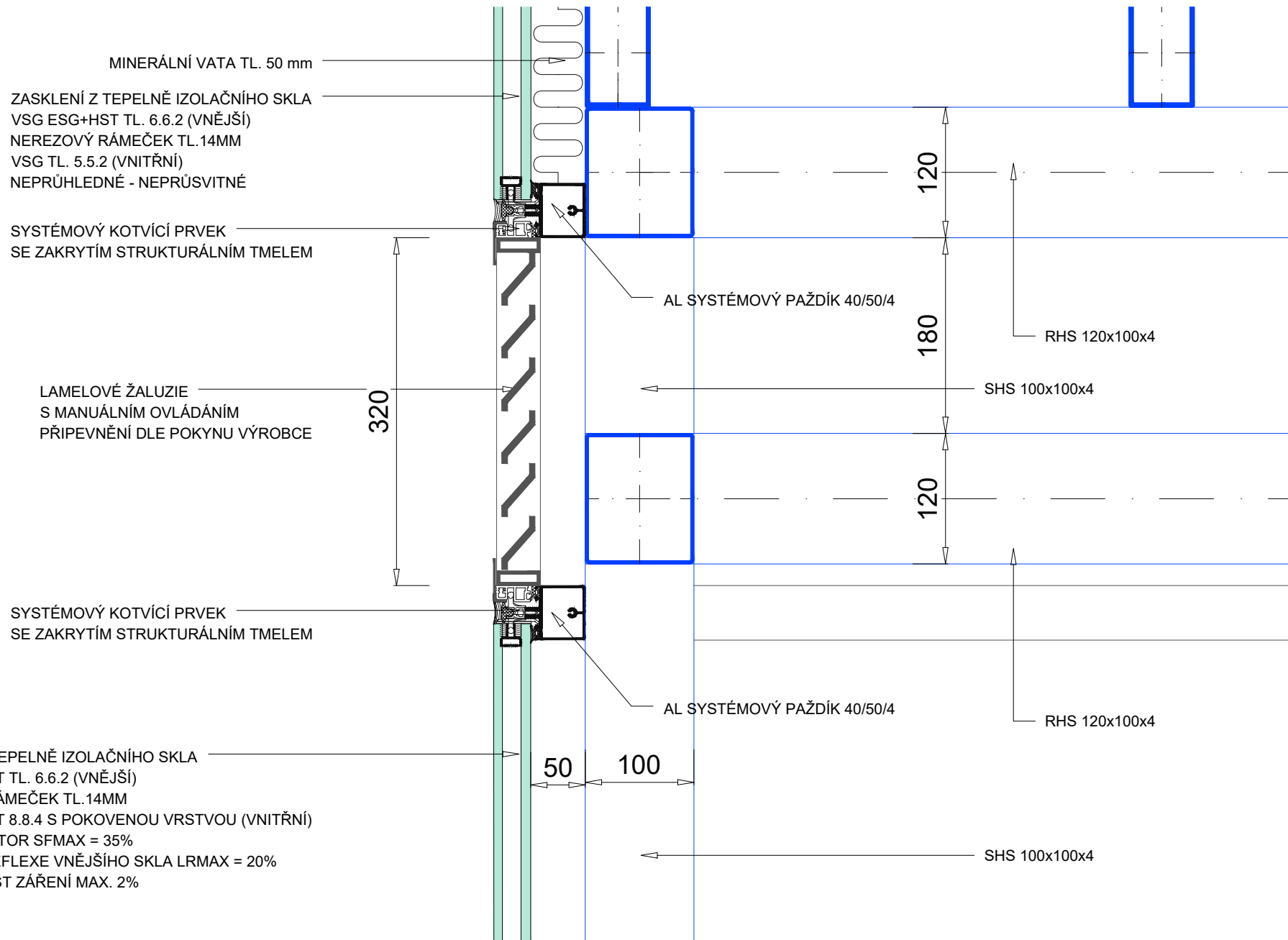


M 1:5

HORNÍ STANICE  
 ŘEZ, NADPRAŽÍ U VSTUPU DO VÝTAHU (NÁSTUPIŠTĚ)

DET. 15

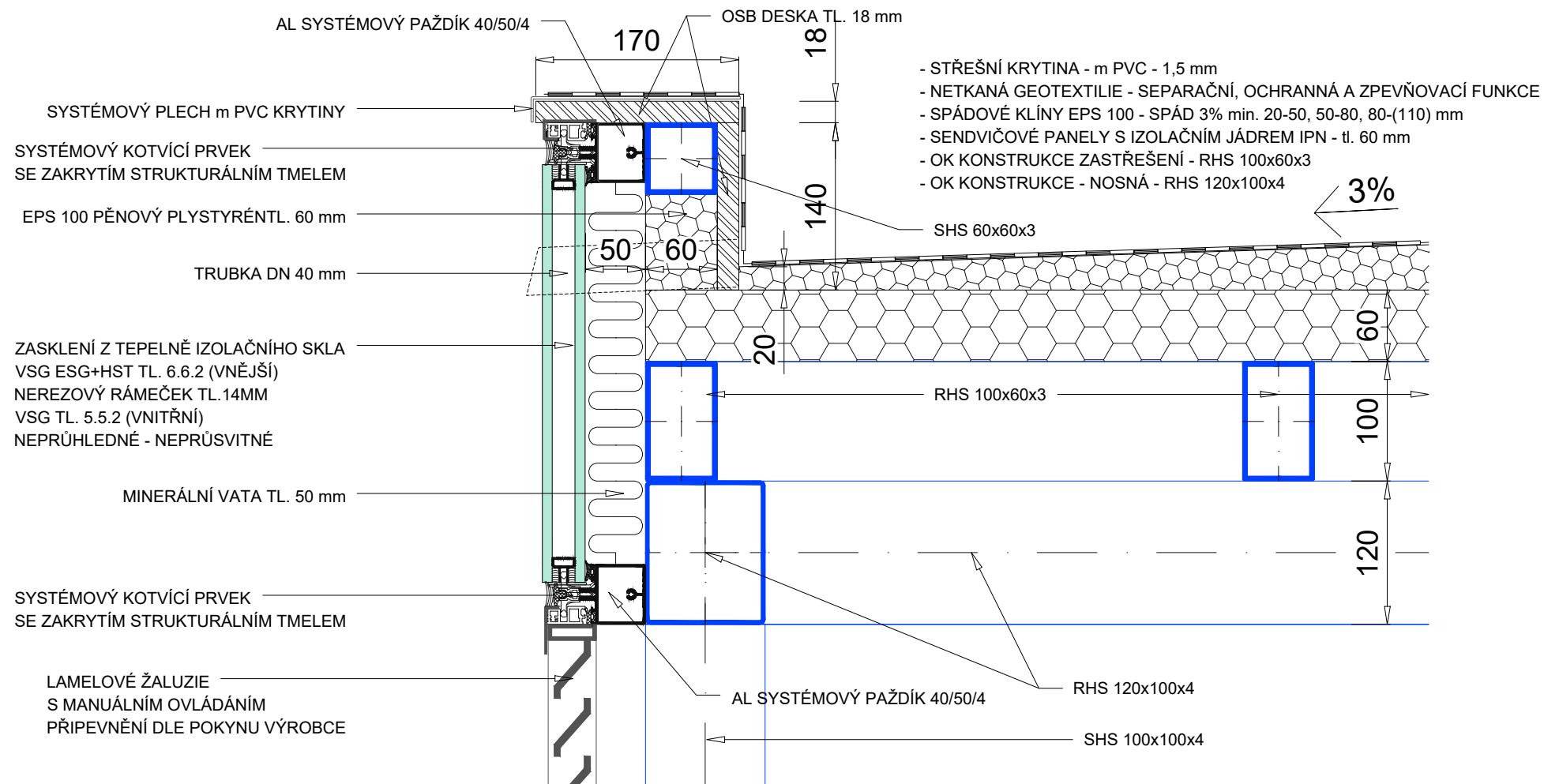




M 1:5

HORNÍ STANICE  
ŘEZ, V ÚROVNI ŽALUZIÍ

DET. 16



M 1:5

HORNÍ STANICE  
ŘEZ, ATIKA

DET. 17